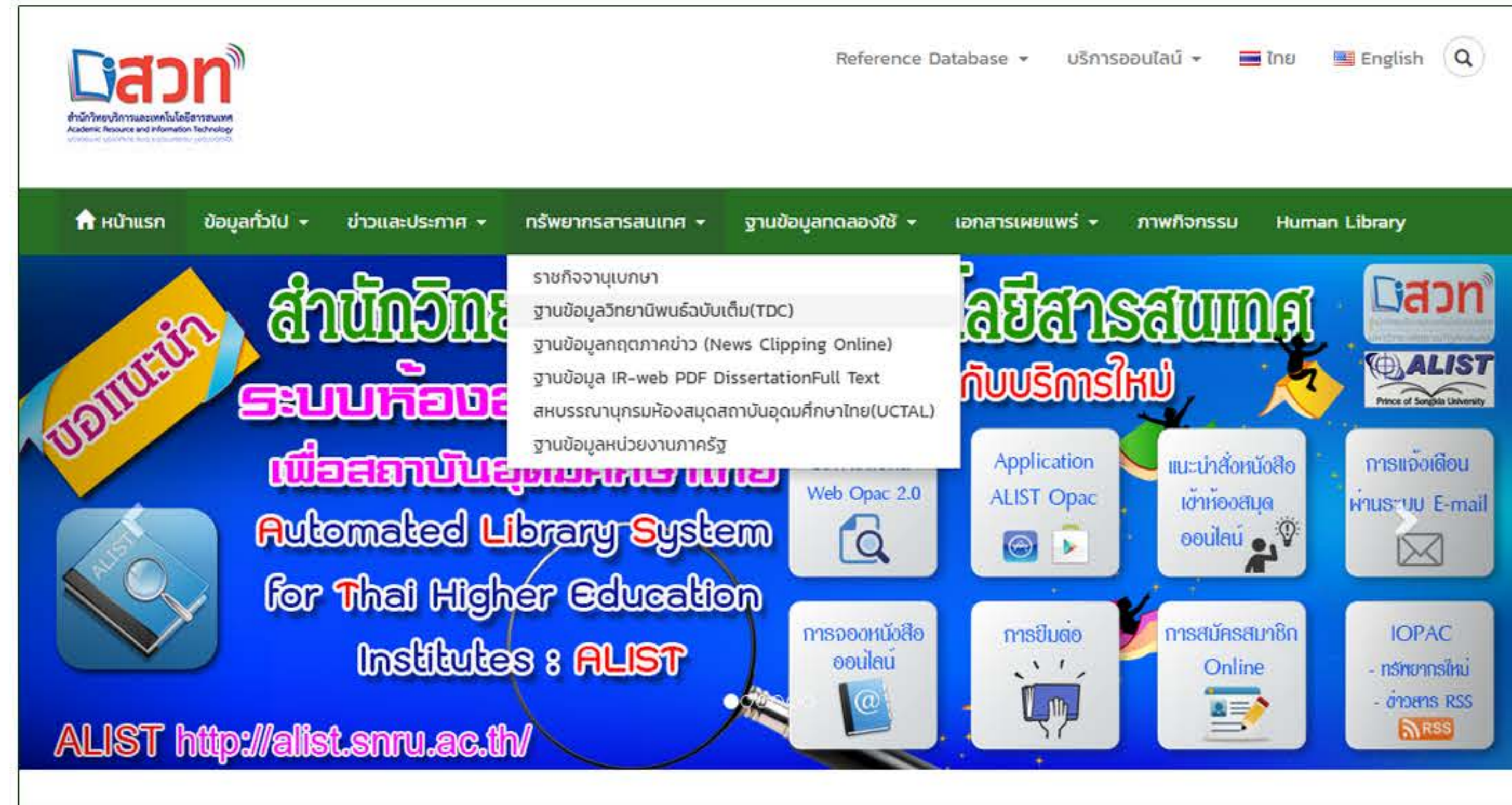


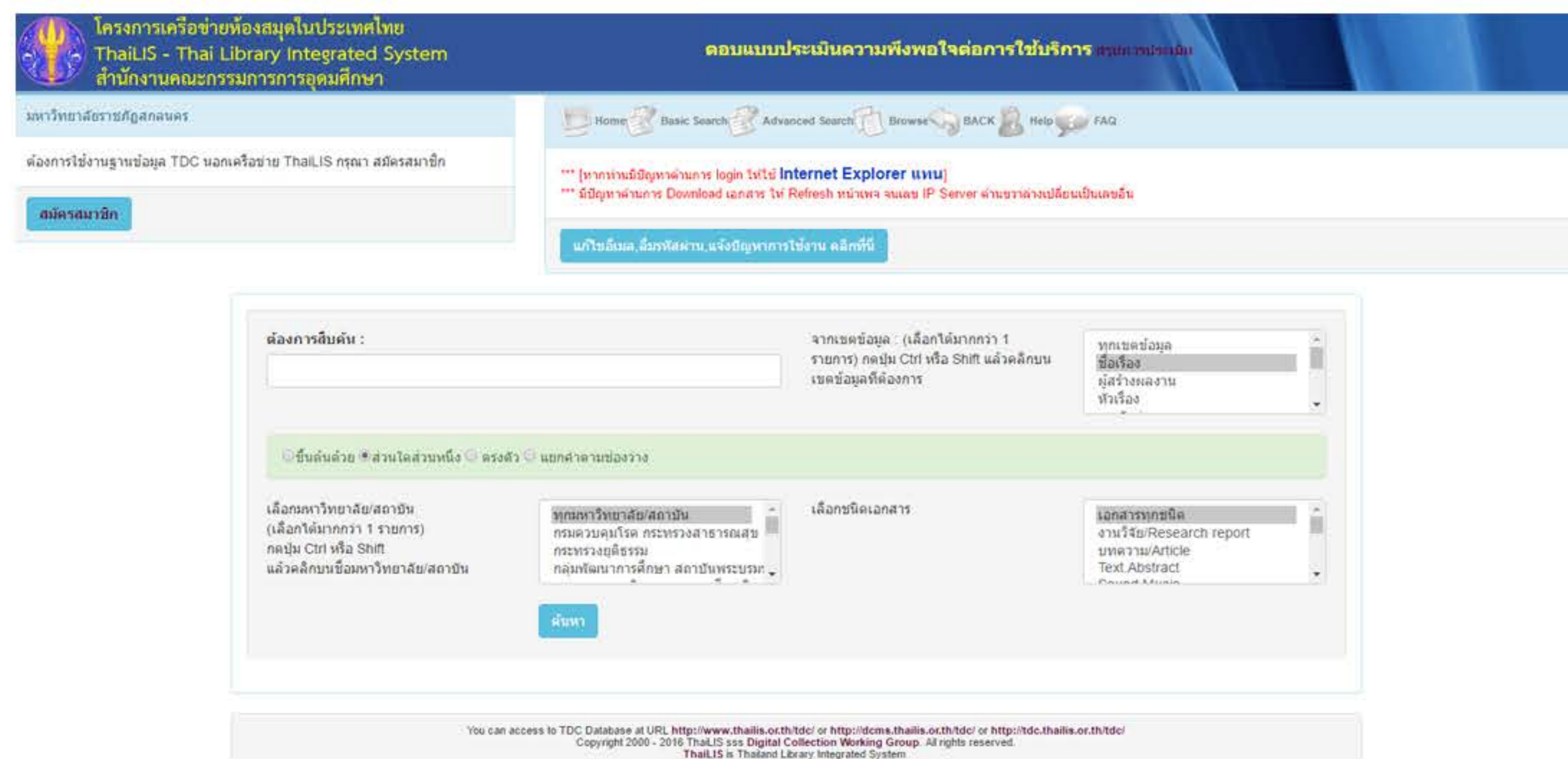
การสืบค้นข้อมูลเอกสารฉบับเต็มในรูปอิเล็กทรอนิกส์ของไทย (Thai Digital Collection) TDC

วิธีการเข้าสู่ฐานข้อมูล TDC

1. จากหน้าเว็บไซต์สำนักวิทยบริการและเทคโนโลยีสารสนเทศ <http://arit.snru.ac.th> --> คลิกเมนู ทรัพยากรสารสนเทศ --> เลือก ฐานข้อมูลวิทยานิพนธ์ฉบับเต็ม (TDC)



2. เข้าถึงโดยตรงที่ URL: <http://tdc.thailis.or.th/tdc/basic.php> จะปรากฏหน้าแรกของฐานข้อมูล (Thai Digital Collection)TDC



รูปแบบการสืบค้นข้อมูลแบ่งออกเป็น 3 รูปแบบ

1. การสืบค้นขั้นพื้นฐานทั่วไป (Basic Search)
2. การสืบค้นแบบไล่เรียง (Browse Search) (A-Z) (ก-ฮ)
3. การสืบค้นขั้นสูง (Advanced Search)

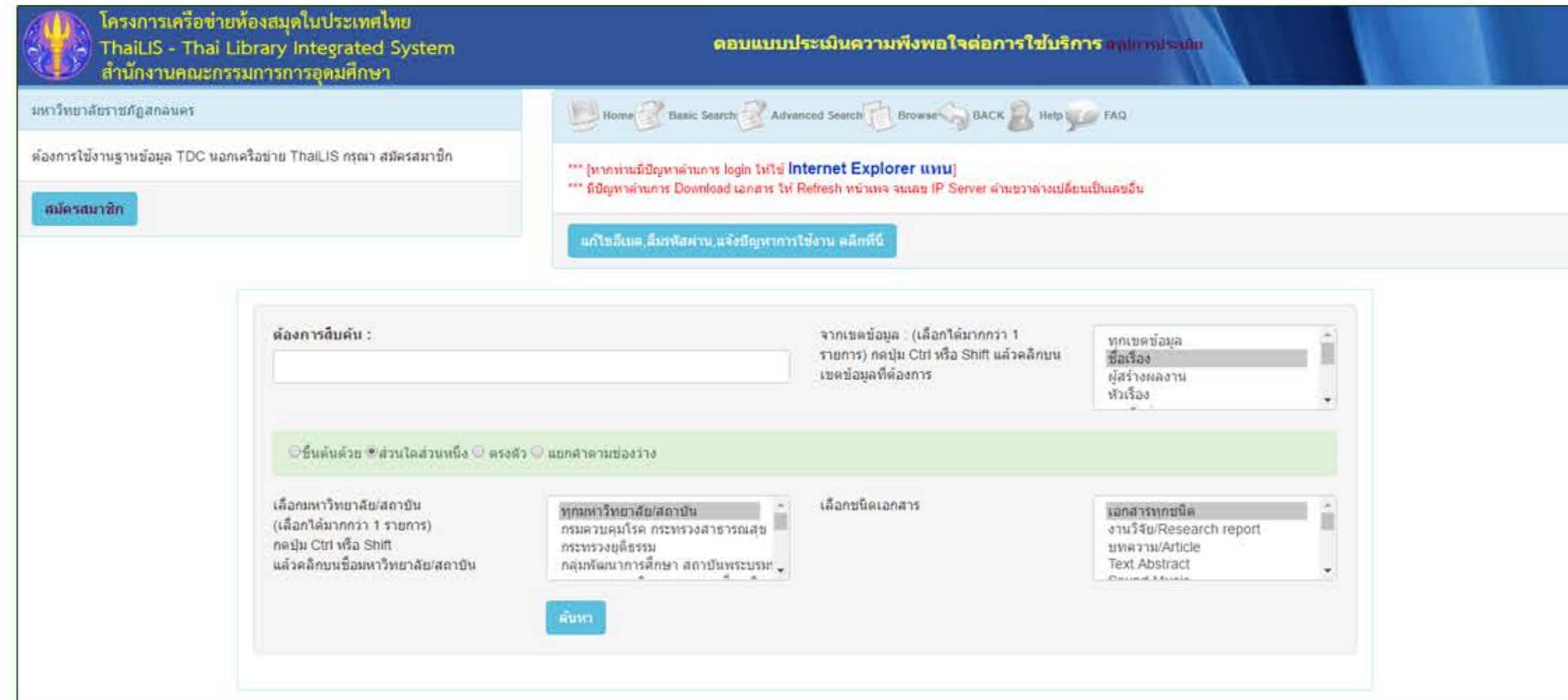


งานพัฒนาทรัพยากรสารสนเทศ

สำนักวิทยบริการและเทคโนโลยีสารสนเทศ มหาวิทยาลัยราชภัฏสุพรรณบุรี

การสืบค้นข้อมูลแบบทั่วไป (Basic Search)

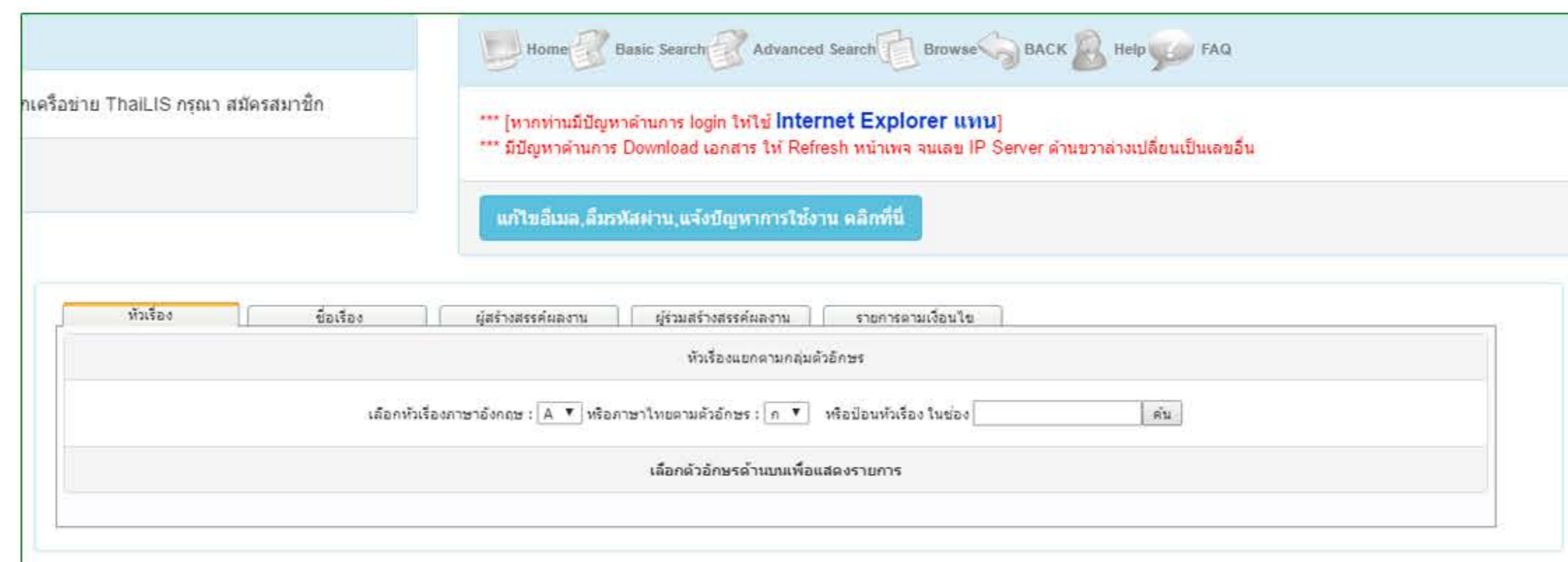
Basic Search เป็นวิธีการสืบค้นข้อมูลที่ย่างสะดวกและรวดเร็ว ไม่ซับซ้อน โดยการสืบค้นจะใช้คำโดด ๆ ในการสืบค้นข้อมูล เช่น การบริหารการศึกษา กิจกรรม 5ส หรือ ภาวะผู้นำทางการศึกษา



1. คลิกเลือก Basic Search
2. ป้อนคำหรือวลีที่ต้องการสืบค้น เช่น การบริหารการศึกษา
4. เลือก มหาวิทยาลัย/สถาบันที่สร้างผลงาน
2. เลือก เขตข้อมูลที่ต้องการค้นหา เช่น ชื่อเรื่อง ชื่อผู้แต่ง
5. เลือก ชนิดเอกสาร เช่น วิทยานิพนธ์ งานวิจัย
3. เลือก ส่วนที่ต้องการค้นหา เช่น ส่วนใดส่วนหนึ่ง
6. คลิกปุ่ม ค้นหา

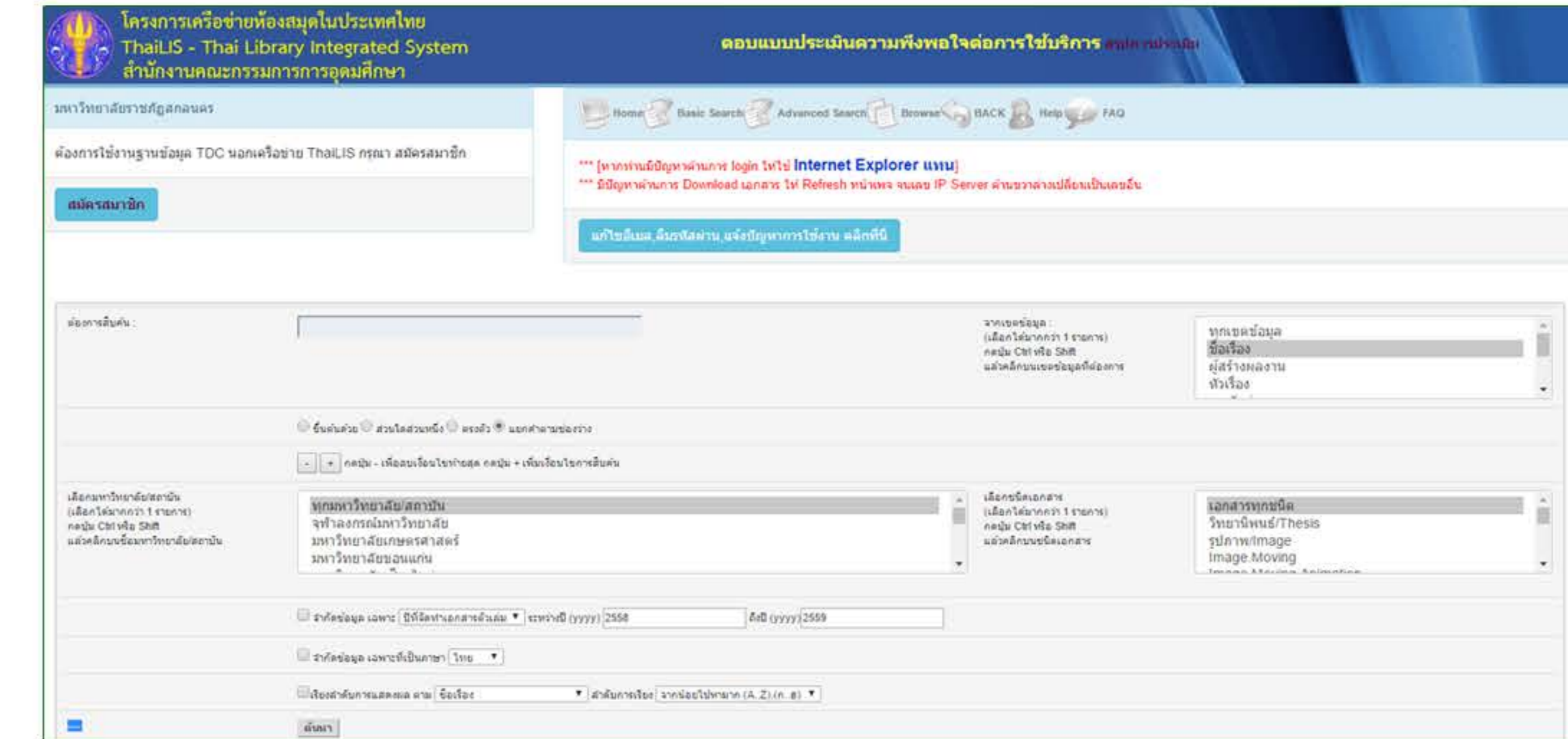
การสืบค้นแบบไล่เรียง (Browse Search)

Browse Search เป็นการไล่เรียงเอกสารภายในฐานข้อมูล เช่น การไล่เรียงตามหัวเรื่อง ชื่อเรื่อง ผู้สร้างสรรค์ผลงาน เป็นต้น



การสืบค้นข้อมูลแบบทั่วไป (Advanced Search)

Advanced Search การสืบค้นขั้นสูงเป็นการสืบค้นที่เหมาะสมสำหรับผู้ที่มีข้อมูลในการสืบค้นมาก โดยผู้ใช้สามารถกำหนดรูปแบบการสืบค้นได้ตามต้องการและจำกัดขอบเขตการสืบค้นได้มากขึ้น



1. คลิกเลือก Advanced Search
2. พิมพ์คำหรือวลีที่ต้องการสืบค้น
3. คลิกเลือกค้นหาจากเขตข้อมูล
4. คลิกเลือกเขตข้อมูลของคำสืบค้น
5. คลิกเครื่องหมาย + - เพื่อเพิ่มเงื่อนไข
6. คลิกเลือกคำเชื่อมการค้นหา
7. พิมพ์คำหรือวลีที่ต้องการสืบค้นเพิ่มเติม
8. คลิกเลือกเขตข้อมูลของคำสืบค้นเพิ่มเติม
9. คลิกเลือกมหาวิทยาลัย/สถาบัน
10. คลิกเลือกชนิดของเอกสาร
11. คลิกเลือกระบุช่วงระยะเวลาตีพิมพ์
12. คลิกเลือกจำกัดภาษาข้อมูล ภาษาไทย ภาษาอังกฤษ
13. คลิกเลือกเรียงลำดับการแสดงผล
14. คลิกค้นหา ค้นหา

การสืบค้นข้อมูลเอกสารฉบับเต็มในรูปอิเล็กทรอนิกส์ของไทย

แสดงรายการผลลัพธ์ (Search Results)

เมื่อทำการสืบค้นหน้าจอก็จะแสดงรายการผลการสืบค้น แสดงตามชื่อเรื่อง จำนวนเอกสารที่ค้นพบ คลิกรายการชื่อเรื่อง เพื่อดูรายการบรรณานุกรมและเอกสารฉบับเต็ม (FullText)

สามารถปรับผลการสืบค้นให้แคบลงได้โดยคลิกเครื่องหมาย + - ตามแยกตามชนิดเอกสาร แยกตามหน่วยงาน ปีที่สร้างเอกสาร หัวเรื่อง ผู้สร้างสรรค์ เช่น แยกตามหน่วยงาน มหาวิทยาลัยราชภัฏสกลนคร เอกสารวิทยานิพนธ์ เป็นต้น

คลิกรายการชื่อเรื่อง เพื่อดูรายการเอกสาร

แสดงรายละเอียดรายการบรรณานุกรม

รายละเอียด บรรณานุกรม

การแสดงผลการเอกสารฉบับเต็ม (Full Text)

เมื่อผู้ใช้บริการต้องการดูรายการเอกสารฉบับเต็ม FullText ให้คลิกที่ปุ่ม [แสดงรายการ fulltext](#) [ปิดรายการ fulltext](#) จากนั้นจะปรากฏชื่อแฟ้มข้อมูล ขนาดแฟ้มข้อมูล จำนวนแฟ้มข้อมูล จำนวนเข้าถึงเอกสารทั้งหมด คลิกที่ชื่อแฟ้มข้อมูล เพื่อไปยังหน้าดาวน์โหลดเอกสารนั้น ๆ

แฟ้มข้อมูลฉบับเต็ม(FullText)

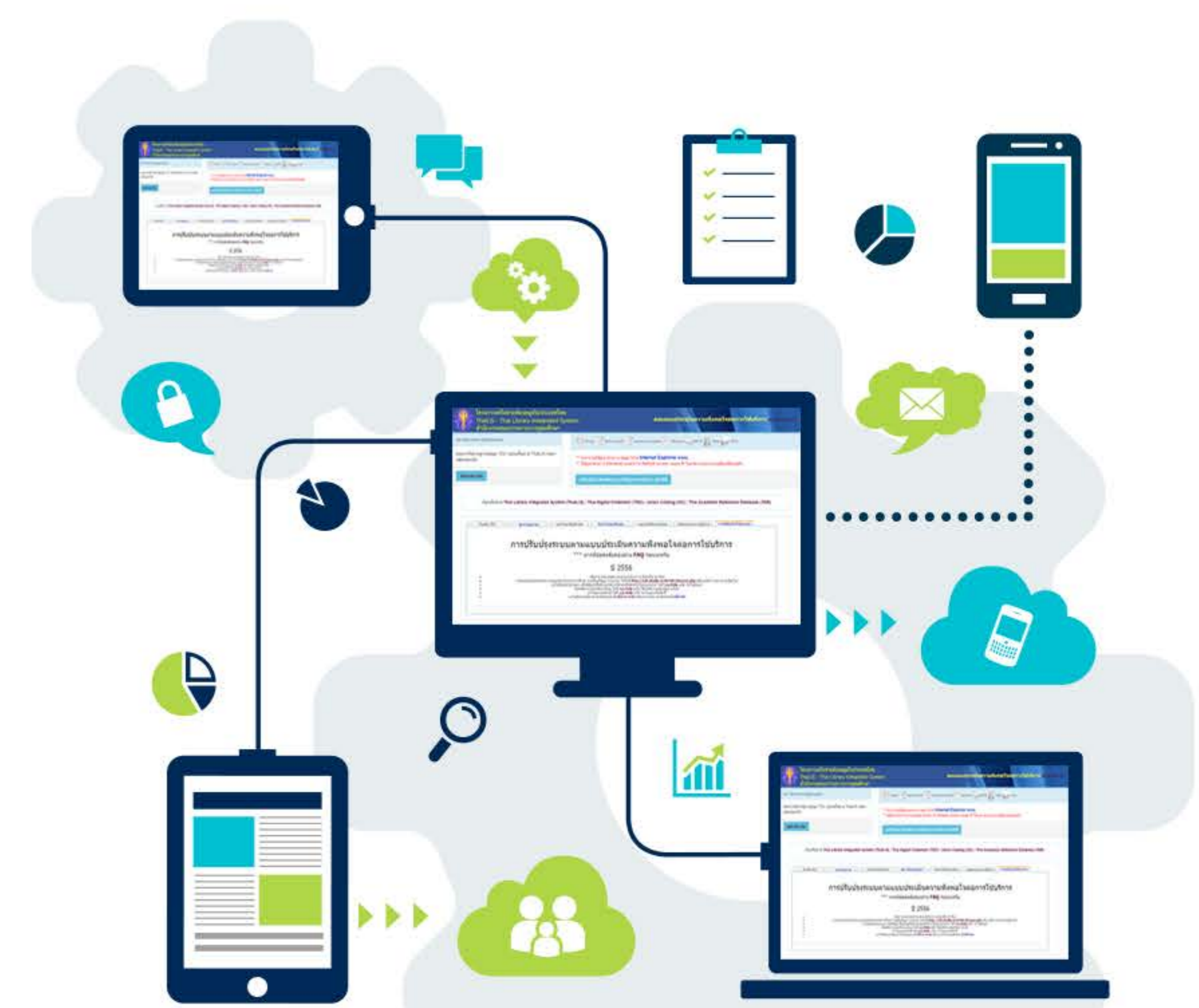
การดาวน์โหลดเอกสาร (Full Text)

1. คลิกเครื่องหมายถูกที่ช่อง เพื่อยอมรับเงื่อนไขการนำไปใช้งาน
2. คลิกปุ่ม Download จาก => [ThaiLIS](#) เพื่อ Download เอกสาร จาก Server ของ ThaiLIS (Server ส่วนกลาง)
3. จะปรากฏหน้าต่างให้เรา Save เอกสารลงเครื่อง
4. เอกสารที่ได้จะเป็นไฟล์ประเภท PDF สามารถเปิดได้โดย โปรแกรม Adobe Reader, Foxit Reader หรือ อื่น ๆ

หมายเหตุ ** บางเอกสารสามารถ Download ได้โดยตรงจาก Server ของมหาวิทยาลัย/สถาบันนั้น ๆ จะมีปุ่ม [Local](#) ให้เลือก Download เพิ่มขึ้น



คู่มือการสืบค้น ฐานข้อมูลเอกสารฉบับเต็ม ThaiLIS Digital Collection (TDC)



งานพัฒนาทรัพยากรสารสนเทศ
สำนักวิทยบริการและเทคโนโลยีสารสนเทศ
มหาวิทยาลัยราชภัฏสกลนคร
library@snru.ac.th



อัตลักษณ์

ยิ้มแย้มแจ่มใส ใส่ใจบริการ วาจาอ่อนหวาน เชี่ยวชาญเทคโนโลยี สามัคคีสร้างสรรค์